

# SOCIÁLNÍ SLUŽBY

## na Královédvorskú



Vážení občane, sociální služby jsou nástrojem pomoci a podpory lidem v nepříznivé sociální situaci. Působí tam, kde se lidé potýkají s nejruznějšími problémy z důvodu dlouhodobého nepříznivého zdravotního stavu, zdravotního postižení, pro krizové sociální situace apod., přičemž lidé v těchto okamžicích nejsou schopni řešit problémy bez pomoci druhých.

Rozsah a forma pomoci musí vždy zachovávat lidskou důstojnost osob, vycházet z jejich individuálních potřeb a aktivně podporovat jejich samostatnost.

Cílem poskytování sociálních služeb tak není jen samotná pomoc a podpora při uspokojování potřeb uživatelů služeb, ale mají zároveň vést k jejich přirozenému začlenění do společnosti (v případě, že se ocitají na jejím okraji), nebo mají naopak zabránit tomu, aby se tyto lidé na okraj společnosti dostali (z důvodu svého postižení, problémů, problémové situace, jazykové či jiné bariéry apod.).

Být začleněn do společnosti znamená mít

možnost zapojit se do ekonomického, sociálního i kulturního života společnosti a žít způsobem, který je považován za běžný.

Sociální služby se tedy snaží:

- podporovat rozvoj nebo alespoň zachování stávající soběstačnosti uživatele;
- podporovat jeho návrat do vlastního domácího prostředí, obnovení nebo zachování původního životního stylu;
- rozvíjet schopnosti uživatelů služeb a umožnit jim, pokud toho jsou schopni, vést samostatný život;
- snížit sociální a zdravotní rizika související se způsobem jejich života.

Pracovníci sociálních služeb jsou stále připraveni pomáhat všem, kteří jejich pomoc potřebují, a to i přes probíhající koronavirovou pandemii a další možná zdravotní rizika. Kvůli nepříznivé epidemické situaci nebylo možné vloni, a teprve uvidíme, zda to bude možné letos, uspořádat Den zdraví a sociálních služeb, na kterém byste se mohli osobně seznámit s rozmanitou nabídkou jednotlivých organizací nebo spolků

působících v sociálních službách ve Dvoře Králové nad Labem. Proto alespoň touto cestou přinášíme stručný přehled jejich poskytovatelů.

Podrobnější informace včetně kontaktů naleznete v aktualizovaném vydání **Adresáře poskytovatelů sociálních služeb a služeb souvisejících se sociální oblastí pro správní obvod města Dvůr Králové nad Labem**.

Adresář obsahuje také kontakty na vzdělávací a volnočasové organizace, které umožňují občanům trávit volný čas smysluplně společně s vrstevníky a přáteli.

Adresář je k vyzvednutí zdarma na recepci Městského úřadu Dvůr Králové nad Labem, nám. T. G. Masaryka čp. 38, a také v městském informačním centru ve Švehlově ulici čp. 400 a v ordinacích praktických lékařů. V elektronické podobě je adresář ke stažení na stránkách města [www.mudk.cz/cs/radnice/socialni-sluzby-a-byty-zvladani-urceni/komunitni-planovani/](http://www.mudk.cz/cs/radnice/socialni-sluzby-a-byty-zvladani-urceni/komunitni-planovani/).

odbor školství, kultury a sociálních služeb  
Městský úřad Dvůr Králové nad Labem



Evropská unie  
Evropský sociální fond  
Operační program Zaměstnanost



Tento informační leták je součástí individuálního projektu Rozvoj regionálního partnerství v sociální oblasti na území obcí Královéhradeckého kraje II  
Vydává město Dvůr Králové nad Labem | červen 2021 | náklad 3 000 výtisků | kontakt: [erlebachova.katerina@mudk.cz](mailto:erlebachova.katerina@mudk.cz), [www.mudk.cz](http://www.mudk.cz)

# Pečovatelská služba Města Dvůr Králové nad Labem

Jsme profesionální organizací s dlouholetou tradicí, jejíž počátek je datován do sedmdesátých let 20. století. Novodobá historie se začala psát v roce 2006 transformací v příspěvkovou organizaci města Dvůr Králové nad Labem.



**PEČOVATELSKÁ SLUŽBA**  
Město Dvůr Králové nad Labem

Občanům našeho města a spádových obcí zajišťujeme tyto činnosti:

- pečovatelská služba;
- sociální služba azylový dům;
- sociální služba noclehárny;
- správa dvou domů s pečovatelskou službou s 87 byty;
- provozování Senior automobilu,
- volnočasové aktivity pro obyvatele domů s pečovatelskou službou prostřednictvím vlastního aktivizačního pracovníka.

## Pečovatelská služba

Zajišťuje denně od 6:00 do 22:00 hod. takovou péči seniorům a osobám se zdravotním postižením, aby mohli žít doma a nemuseli odcházet do



pobytových zařízení. S ohledem na nárůst osob s demencí se v poslední době zaměřujeme na zvýšenou podporu těmto osobám a pracujeme s celým rodinným systémem. Zajišťujeme péči o domácnost a péči o osobu, dovezeme k lékaři, zařídíme léky, nákupy a jiné pochůzky. Organizace má pro zajištění všech činností 12 služebních vozidel, 5 z nich je vybavených pro transport osob s pohybovými obtížemi nebo upoutanými na invalidní vozík. Pokud někdo nemá doma vyhovující podmínky pro osobní hygienu, může využít naše středisko osobní hygieny v DPS Sadová, kde máme vany a sprchový kout, vše přizpůsobené péči osobám s pohybovými obtížemi. Péči zajišťujeme ve Dvoře Králové nad Labem a ve všech spádových obcích.

### Kontaktní osoba:

Mgr. Pavla Konrádová, vedoucí pečovatelské služby, tel.: 734 769 413  
e-mail: [konradova@psdvurkralove.cz](mailto:konradova@psdvurkralove.cz)

## Azylový dům a noclehárna



Věnujeme se rovněž problematice bezdomovectví, a to prostřednictvím azylového domu a noclehárny. Azylový Dům Žofie je pobytová služba určená pro osoby, které se ocitly bez bydlení, často bez příjmu a bez práce, ale chtějí svou situaci změnit. V azylovém Domě Žofie mohou bydlet až jeden rok (nebo jinak dle situace) a dostane se jim takové podpory, aby mohly svou situaci vyřešit a vrátit se zpět do života. V posledních letech

je smutným trendem vzrůstající podíl seniorů a osob se zdravotním postižením, kteří přicházejí o svá bydlení a u nás hledají útočiště a pomoc. Noclehárna je ambulantní služba určená lidem žijícím na ulici, kteří mají nízkou motivaci ke změně. Těmto osobám nabízíme přespání v důstojných podmínkách, možnost se vykoupat, převléknout do čistého, vyprat si případně své oblečení a najíst se. Jídlo klienti dostávají z potravinové pomoci, která pochází z darů jednotlivců, ale i firem.

### Adresa azylového domu a noclehárny:

Bezručova 1006, Dvůr Králové nad Labem.

**Kontaktní osoba:** Mgr. Stanislav Lupač, vedoucí Domu Žofie  
tel.: 734 684 104, e-mail: [lupac@psdvurkralove.cz](mailto:lupac@psdvurkralove.cz)

## Správa domů s pečovatelskou službou (DPS)



Organizace spravuje 2 DPS, a to v ulici Elišky Krásnohorské 2962 a v ulici Sadová 2755, Dvůr Králové nad Labem. Nájemní bydlení v našich dvou DPS je ideálním řešením pro ty, kdo mají rádi svou nezávislost, a přitom potřebují již pomoc druhé osoby. Kromě bydlení a péče mohou obyvatelé využívat volnočasové aktivity, které činí bydlení v těchto domech velmi atraktivním.

### Kontaktní osoby:

Petra Chmelíková, vedoucí DPS Sadová  
tel.: 731 637 972, e-mail: [chmelikova@psdvurkralove.cz](mailto:chmelikova@psdvurkralove.cz)  
Gabriela Frýzlová, vedoucí DPS Strž  
tel.: 739 247 447, e-mail: [fryzlova@psdvurkralove.cz](mailto:fryzlova@psdvurkralove.cz)

## Senior automobil



Zajišťuje dopravu pro seniory a osoby se zdravotním postižením, a to v pracovních dnech od 6:30 do 14:30 hod.

### Kontakt:

Bc. Radka Šedivková, tel.: 731 637 971, e-mail: [asistent@psdvurkralove.cz](mailto:asistent@psdvurkralove.cz)

Mgr. Marcela Hauke, ředitelka Pečovatelské služby Města Dvůr Králové n. L.  
tel.: 604 212 697, e-mail: [hauke@psdvurkralove.cz](mailto:hauke@psdvurkralove.cz)

web: [www.psdvurkralove.cz](http://www.psdvurkralove.cz)

Facebook: [www.facebook.com/pecovatelska.sluzba.dknl](http://www.facebook.com/pecovatelska.sluzba.dknl)

## Farní charita Dvůr Králové nad Labem

### Osobní asistence. Domácí péče

**Motto pro OA: „Doma je doma...“**

Posláním Osobní asistence – Domácí péče je pomáhat lidem od 3 let věku se sníženou soběstačností z důvodu zdravotního znevýhodnění včetně seniorů. Podporujeme je v běžných denních činnostech a aktivitách jejich života, které si nemohou plně zajistit sami ani za pomoci okolí. Cílem je, aby mohli zůstat v domácím prostředí, zapojovat se do běžného života s ohledem ke svému zdravotnímu stavu a věku. Službu poskytujeme v domácnostech, ve školských zařízeních a všude tam, kde nás lidé potřebují.

**Kontakty:**

Mgr. Renáta Pospíšilová, tel.: 734 792 806  
e-mail: [asistence@charitadk.cz](mailto:asistence@charitadk.cz)  
web: [www.dk.charita.cz/oa](http://www.dk.charita.cz/oa)



### Občanská poradna



**Motto: „Důležitá věc je nepřestávat se ptát.“ Albert Einstein**

Pro naši službu je specifické, že pomáhá zorientovat se v možnostech řešení situace, a tím přispět k jejímu vyřešení, popřípadě vydržení. Je majákem naděje pro ty, kteří jsou v nouzi. Naše služba je pro všechny, může pomáhat měnit životy, popřípadě pomoci vydržet, než ta změna nastane, motivovat k vzájemné spolupráci. S každým novým příběhem mění naše práce naše srdce. Informace a umění je použít dává naději.

**Kontakty:**

Bc. Jana Mikásková, tel.: 731 036 324  
e-mail: [poradna@charitadk.cz](mailto:poradna@charitadk.cz)  
web: [www.dk.charita.cz/op](http://www.dk.charita.cz/op)

### Střelka – nízkoprahové zařízení pro děti a mládež

**Motto: „Spolu to zvládneme.“**

Doprovázíme a podporujeme děti a mládež ve věku 6–20 let z Královédvorská, kterým je třeba pomoci, protože jejich život ovlivňují nepříznivé podmínky a rizikové prostředí. Prostřednictvím klubového i terénního programu je učíme, jak lépe využívat volný čas, aby se uměli lépe orientovat ve své situaci, pracovat se sociálními a zdravotními riziky a zvýšili své kompetence pro kvalitnější život.

**Kontakty:**

Mgr. Kateřina Litošová, tel.: 731 604 695  
e-mail: [strelka@charitadk.cz](mailto:strelka@charitadk.cz)  
web: [www.dk.charita.cz/nzdm](http://www.dk.charita.cz/nzdm)



### Klubko – centrum náhradní rodinné péče

**Motto: „Každé dítě potřebuje rodinu.“**

Posláním Centra pro rodinu Klubko je dlouhodobá podpora rodin s dětmi v náhradní rodinné péči a posilování jejich vazeb v přirozeném prostředí. Pro naši službu je specifické, že nejenže pořádáme akce pro děti z pěstounských rodin, ale aktivně se jich účastníme, abychom s nimi navázali a budovali lepší vztahy. Specifická je pro nás i osvětová činnost ve školách, kde děti seznamujeme s problematikou náhradní rodinné péče a s jejich právy.

**Kontakty:**

Bc. Alena Šimková, tel.: 605 292 798  
e-mail: [klubko@charitadk.cz](mailto:klubko@charitadk.cz)  
web: [www.dk.charita.cz/nrp](http://www.dk.charita.cz/nrp)

### Labyrint – sociálně aktivizační služby pro rodiny s dětmi

**Motto: „Pomáháme rodinám se na své cestě nadechnout.“**

Posláním služby Labyrint je podpora rodin s dětmi při zvládání obtížných situací, které nedokáží vlastními silami překonat. Pro naši službu je specifické, že pomáháme rodinám s dětmi a samoživitelkám a samoživitelům. Poskytujeme jim oporu při hledání zaměstnání, jednání na úřadech, hledání bydlení nebo v těžké finanční situaci a při rozvoji rodičovství.

**Kontakty:**

Bc. Petra Vališková, tel.: 730 595 793  
e-mail: [labyrint@charitadk.cz](mailto:labyrint@charitadk.cz)  
web: [www.dk.charita.cz/sas](http://www.dk.charita.cz/sas)

### Slunečnice – sociálně terapeutická dílna

**Motto: „Úsměv nic nestojí a má velkou cenu.“**

Pro naši službu je specifické podporovat lidi s lehkým až středně těžkým mentálním postižením k rozvoji jejich schopností a dovedností prostřednictvím sociálně pracovní terapie. Vlastním příkladem je učíme spolupracovat, komunikovat, něco vytvářet. Ukazujeme jim, že všem se nám občas nedaří a že toho nemusí být perfektní, a zároveň se společně dokážeme radovat z všeho, když se nám něco podaří.

**Kontakty:**

Mgr. Marie Pražáková, tel.: 731 401 417  
e-mail: [slunecnice@charitadk.cz](mailto:slunecnice@charitadk.cz)  
web: [www.dk.charita.cz/std](http://www.dk.charita.cz/std)



### Serafína – denní stacionář

**Motto: „Smyslem našeho života je být šťastný a užitečný.“ Dalajlama**

Posláním denního stacionáře Serafína je podporovat osoby s mentálním a kombinovaným postižením, jejichž situace vyžaduje pravidelnou pomoc jiné fyzické osoby. Služba nabízí klientům smysluplné využití času a současně připravuje klienty na samostatnější život dle jejich možností. Je určena pro mladistvé a dospělé od 16 do 65 let.

**Kontakty:**

Mgr. Jana Čudejková, tel.: 731 401 416  
e-mail: [serafina@charitadk.cz](mailto:serafina@charitadk.cz)  
web: [www.dk.charita.cz/serafina](http://www.dk.charita.cz/serafina)

## Domov sv. Josefa v Žirči

### Odlehčovací služba

Domov sv. Josefa, který se stará o nemocné roztroušenou sklerózou, nabízí celoroční odpočinek pečujícím osobám při zajištění komplexní péči o jejich blízkého. Délka pobytu klientů na odlehčující péči se pohybuje od 7 do 90 dní podle potřeby tak, aby si pečující osoby mohly zařídit potřebné záležitosti, oddychnout si a nabrat nových sil.



Standardně jsou komplexní odlehčovací služby určeny zejména pro nemocné roztroušenou sklerózou. V současné době by však v Domově sv. Josefa rádi pomohli rodinám na Královédvorskou vyrovnat se s následky epidemie koronaviru. Během tohoto roku tak mimořádně rozšiřují cílovou skupinu.

Služba tak není pouze pro osoby s roztroušenou sklerózou, ale je určena dále klientům:

- s tělesným postižením,
- s jiným neurologickým onemocněním,
- s jiným zdravotním postižením.

#### Služba není určena osobám:

- nezletilým,
- jejichž zdravotní stav vyžaduje denní lékařskou péči ve zdrav. zařízení,
- vyžadujícím noční zdravotní péči,
- ve stavu akutní infekce, nekompenzovaného duševního onemocnění a drogové závislosti,
- trpícím různými druhy demencí,
- zcela nevidomým a neslyšícím.

V rámci této sociální služby rodinného typu nabízí Domov sv. Josefa komfortní ubytování v příjemném rodinném prostředí bývalé fary, které je součástí stylového barokního areálu Domova sv. Josefa. Postará se o vás multidisciplinární tým odborníků. Rehabilitace probíhají každý den! Je možné využít širokou nabídku terapeutických služeb:

- rehabilitace,
- ergoterapie,
- psychoterapie,
- vodoléčba,
- logopedie,



- duchovní péče.

Každý měsíc je pro klienty připraveno bohaté kulturní menu. Ani během koronavirového období nezahálíme a s ohledem na omezení se snažíme klientům zpříjemnit trávení volného času. Probíhají workshopy v keramické i výtvarné tvořivé dílně a mnohé další aktivity.

Více informací a přihlášky na webu Domova sv. Josefa – služby – odlehčovací pobyt: [www.domovsvatehojosefa.cz/odlehcovaci-pobyt.html](http://www.domovsvatehojosefa.cz/odlehcovaci-pobyt.html)

#### Adresa:

Oblastní charita Červený Kostelec, středisko Domov sv. Josefa, Žireč 1, Dvůr Králové nad Labem

#### Kontakty:

tel.: 491 610 620, 734 333 618

e-mail: [socialniOS@dsj-zirec.cz](mailto:socialniOS@dsj-zirec.cz)

web: [www.domovsvatehojosefa.cz](http://www.domovsvatehojosefa.cz)

Facebook: [www.facebook.com/domovsvatehojosefa](https://www.facebook.com/domovsvatehojosefa)

## Misericordia, o. p. s.

### Horizont – sociální rehabilitace



Sociální služba Horizont pomáhá svým klientům zachovat nebo nalézt naději na zlepšení své situace zejména

v souvislosti se samostatným bydlením nebo zajištěním příjmu pro domácnost. Jedná se o pomoc se zajištěním příjmu pro domácnost, nácvik efektivnějšího hospodaření, vyhledávání důstojného bydlení, práce, ale také o psychologickou intervenci osobám v krizi (využívané mimo jiné v období krizových období posledních měsíců) nebo individuální nácviky práce na počítači. Služba úzce spolupracuje se startovacími byty (Dům sv. Faustyny), kde pomáhá obyvatelům v jejich tíživé situaci. Sociální rehabilitace také v současné době pomáhá občanům s registrací na očkování a se sčítáním obyvatel.

Všechny tyto a další činnosti sociální pracovníci nabízí s cílem napojení potřebných osob na vlastní zdroje (naučit se pečovat o domácnost, zvýšit své kompetence, levněji nakupovat, efektivněji komunikovat) nebo na zdroje ve svém okolí (umět využívat dostupné služby, navázat zdravé vztahy, umět si říci o pomoc nebo sám být užitečný svému okolí). Dorovnáním potřebných dovedností se zvyšují šance na rovné pracovní příležitosti a důstojné bydlení.

Konzultace je možné využít jak v kanceláři v Legionářské ulici čp. 561, tak v místě bydliště zájemce o službu.

Služba je provozována bezplatně, financována je z OPZ a ESF v rámci projektu Služby sociální



prevence v Královéhradeckém kraji V, reg. č. CZ. 03.2.60/0.0/0.0/15\_005/0008157.

#### Adresa:

Legionářská 561, Dvůr Králové nad Labem (levý boční vchod, přízemí)

#### Kontakt:

vedoucí služby Mgr. Kateřina Litošová (sestra Dagmar), tel.: 733 741 994

e-mail: [misericordia.sp6@gmail.com](mailto:misericordia.sp6@gmail.com)

web: [www.misericordia.kmbm.cz](http://www.misericordia.kmbm.cz)

### Startovací byty – Dům sv. Faustyny

Zřizovatelem bytů je Kongregace sester KMBM ve Dvoře Králové nad Labem. Startovací byty jsou určeny osobám v tíživé situaci, které nechtějí setrávat ve své tíživé situaci, ale usilují o změnu ve svém životě. Nejvýše na 2 roky si mohou tyto osoby pronajmout malometrážní byt na Štefánikově ulici. Podmínkou bydlení je pravidelné plnění svých povinností v domě, viditelná snaha o zlepšení své sociální situace včetně odkládání si hotovosti pro chvíli ukončení pobytu, tedy přemýšlení o své budoucnosti, dále schopnost soužití s ostatními obyvateli domu.

Sestry spolupracují se sociálními službami ve Dvoře Králové nad Labem, a to zejména se Sociální rehabilitací Horizont (které jsou rovněž zřizovatelem), Farní charitou – službou pro rodiny s dětmi Labyrint, Diakonií a dalšími.

Od července 2014 poskytl Dům sv. Faustyny pomoc 52 dospělým a 20 dětem. Většina přišla za dramatických okolností, z mnohdy velmi náročných situací – domácí násilí, nečekané ukončení dosavadního nájmu, propuštění z nemocnice bez možnosti návratu domů nebo z výkonu trestu bez možnosti návratu k rodině, těhotenství bez potřebného zázemí apod.

Zřizovatel startovacího bydlení upřednostňuje osoby z Královédvorská.

#### Adresa:

Štefánikova 1207, Dvůr Králové nad Labem

#### Kontakt:

s. Blanka Krajčíková, tel.: 736 636 949

e-mail: [dumfaustyny@seznam.cz](mailto:dumfaustyny@seznam.cz)

web: [www.dum-sv-faustyny.kmbm.cz](http://www.dum-sv-faustyny.kmbm.cz)

## Diakonie ČCE – středisko ve Dvoře Králové nad Labem



Poradíme vám s péčí o seniory a zdravotně postižené v různých životních situacích (poradenství, zajištění služeb, aktivní pomoc s péčí). Nasloucháme lidem, kteří se na nás obrací.

### Poskytujeme 4 služby:

- **pečovatelská služba** – terénní služba, pomoc se zajištěním péče v domácím prostředí,
- **denní stacionář** – ambulatní služba, kontakt s vrstevníky, pomoc s péčí a smysluplné trávení volného času vašeho blízkého,
- **domov pro seniory** – pobytová služba, péče poskytovaná osobám se sníženou soběstačností,
- **domov se zvláštním režimem** – pobytová služba, péče poskytovaná osobám se sníženou soběstačností a s projevy demence.

### Doplňkové služby:

Jsmo kontaktním místem České Alzheimerovské



společnosti v rámci které:

- **poskytujeme informace** o tom, jak zajišťovat péči o osoby s demencí a kde hledat pomoc,
- **organizujeme svépomocnou skupinu pro pečující o osoby s demencí**, kde je prostor pro sdílení zkušeností, starostí a dobré praxe mezi samotnými pečujícími,
- **zajišťujeme vyšetření paměti** a na jeho základě případně doporučujeme návštěvu lékaře specialisty.

**Půjčujeme kompenzační pomůcky** vhodné

pro zajištění péče v domácnosti.

**Rádi vám poradíme, vyslechneme vás.**

### Adresa:

Benešovo nábřeží 1067, Dvůr Králové nad Labem

### Kontakt:

tel.: 499 621 094, 739 244 728  
e-mail: [dvur.kralove@diakoniedk.cz](mailto:dvur.kralove@diakoniedk.cz)  
web: <https://dvur-kralove.diakonie.cz>  
Facebook: [www.facebook.com/DiakonieDvur](https://www.facebook.com/DiakonieDvur)

## Domov důchodců Dvůr Králové nad Labem

Jsmo příspěvkovou organizací Královéhradeckého kraje.

Poskytujeme pobytovou sociální službu osobám, které potřebují zajistit pravidelnou pomoc jiné osoby v oblastech sebeobsluhy, péče o zdraví, osobní aktivity a domácnost a tuto službu jim už není schopna zajistit s pomocí rodina nebo terénní služby. Jedná se zejména o seniory nad 65 let z Královédvorská a okolí. Nabízíme ubytování v převážně dvou-lůžkových pokojích, celodenní stravu, včetně dietního stravování upraveného podle požadavků seniora, pomoc při zvládání péče o vlastní osobu a hygienu, aktivizaci, zprostředkování kontaktu se společenským prostředím a pomoc při obstarávání osobních záležitostí. Zprostředkováváme zdravotní služby a nabízíme služby ošetrovatelské a rehabilitační. Vytváříme podmínky pro poskytování paliativní péče, doprovázení umírajících a péči o pozůstalé.

Při poskytování služeb klademe důraz především na lidskou důstojnost, individuální přístup, důvěru uživatelů v personál, srozumitelnou komunikaci, doprovázení umírajících (v posledních chvílích života u nás není uživatel nikdy sám), pomoc pozůstalým zvládat jejich zármutek po smrti blízkého člověka, dodržování lidských práv a profesionální přístup s kvalitním týmem pracovníků.

Důležitá je pro nás otevřenost a transparentnost. Pokud se budete zajímat o naši službu, preferujeme osobní setkání přímo u nás v Domově, kde vás rádi provedeme a zodpovíme vaše dotazy.

### Adresa:

Roháčova 2968, Dvůr Králové nad Labem



**DOMOV DŮCHODCŮ**  
Dvůr Králové nad Labem



### Kontakt:

Mgr. Lucie Karlová, tel.: 724 885 909  
e-mail: [socialni@domovdknl.cz](mailto:socialni@domovdknl.cz)  
Mgr. Josef Šimek, tel.: 774 461 336,  
e-mail: [soc3@domovdknl.cz](mailto:soc3@domovdknl.cz)  
web: [www.domovdknl.cz](http://www.domovdknl.cz)  
Facebook: [www.facebook.com/domovdknl](https://www.facebook.com/domovdknl)

## SONS Trutnov

### Sociálně aktivizační služby pro seniory a osoby se zdravotním postižením

Naše služby jsou zaměřeny na osoby s těžkým postižením zraku, které jsou v důsledku svého postižení v dlouhodobé krizové sociální situaci, kterou nedokáží řešit vlastními silami. Snažíme se klienty začlenit do běžného společenského dění, podporovat dobrý psychický stav – odbourávání pocitů osamění a sociálního vyloučení, podporovat sociální růst klienta a jeho osobní motivaci, zprostředkovávat nové zážitky. Nabízíme aktivizační činnosti ve skupině – motivace přirozené aktivity klienta a potřeba sebe-rozvoje. Výchovně vzdělávací aktivity a terapeutické dílny jsou zaměřené na rozvoj schopností a dovedností, které přispívají ke kompenzaci zrakové nedostatečnosti.

Náš klient je poté samostatnější, schopnější vést plnohodnotnější život a není závislý na naší a ostatních sociálních službách.

Za současné pandemické situace jsme s našimi členy a uživateli služeb



**SONS**

v neustálém kontaktu, zejména

v telefonickém spojení. Klienti se na nás obracují s žádostí o informace, o vysvětlení některých pojmů. Zajišťujeme návazné sociální služby a provádíme individuální aktivizační činnost. Na dálku s klienty luštíme křížovky, vyplňujeme kvízy a hádanky a jsme silnou psychickou podporou v této složité době.

Prostory našeho pracoviště se nacházejí v Trutnově u autobusového nádraží v budově úřadu práce, 3. mezipatro, č. dveří 707.

### Adresa:

Sjednocená organizace nevidomých a slabozrakých ČR, z. s.  
Horská 5/1, Trutnov

### Kontakt:

kontaktní osoba Adriana Teplá, tel.: 778 702 410  
e-mail: [trutnov-odbocka@sons.cz](mailto:trutnov-odbocka@sons.cz)  
web: [www.sons.trutnov.cz](http://www.sons.trutnov.cz)

## CDZ RIAPS Trutnov

### Kontaktní centrum

Kontaktní centrum RIAPS Trutnov je nízkoprahová zdravotní a sociální služba určená uživatelům návykových látek a jejich blízkým osobám.



Již od roku 1997 zajišťuje služby pro severní část Královéhradeckého kraje. Konkrétně poskytuje ambulantní služby v Trutnově a terénní služby na území okresu Trutnov ve městech Trutnov, Hostinné, Vrchlabí, Dvůr Králové nad Labem a Úpice. Naše služba pomáhá minimalizovat zdravotní a sociální rizika spojená s užíváním návykových látek – alkoholu a ilegálních drog. Konkrétně: měníme použité stříkačky za čisté, testujeme na infekční choroby, pomáháme s vyřizením dokladů, sociálních dávek, hledáním práce, hledáním bydlení, zprostředkováním léčby apod. Našimi klienty jsou i rodiče, partneři a další blízké osoby uživatelů návykových látek. Těm nabízíme poradenství, hledáme společně cesty, jak takovou situaci řešit. V rámci ochrany veřejného zdraví provádíme sběr pohozených stříkaček na veřejných prostranstvích.

Služby poskytujeme ANONYMNĚ a ZDARMA. Přímo ve Dvoře Králové nad Labem působíme každou středu v čase 14:00–17:00 hod.



### Adresa:

Preslova 449, Dvůr Králové nad Labem  
sídlu: Procházkova 818, Trutnov

### Kontakt:

terénní pracovníci – tel.: 731 441 269.  
Facebook: [www.facebook.com/KackoRIAPSTrutnov](http://www.facebook.com/KackoRIAPSTrutnov)

### Centrum duševního zdraví

CDZ RIAPS Trutnov poskytuje zdravotní a sociální služby lidem s vážným duševním onemocněním. CDZ poskytuje jak služby ambulantní (ambulace lékařů – psychiatrů, ambulace klinických psychologů a služby sociální rehabilitace), tak služby terénní, které jsou poskytovány převážně v přirozeném prostředí klienta a podporují ho na jeho cestě k zotavení. Zotavení představuje nejen ústup příznaků nemoci,

ale i práci na posilování vlastního zdraví, práci na návratu ke smysluplnému životu a využití vlastního potenciálu. Své síly spojují klient, odborníci i blízcí klienta. V multidisciplinárním týmu CDZ pracují psychiatrické a všeobecné sestry, sociální pracovníci, psychiatr, psycholog i peer konzultantky, které mají osobní zkušenost s duševním onemocněním a jejich příběh pomáhá klientům pochopit a přijmout změny, které onemocnění přináší.

### Sociální rehabilitace – Stacionář RIAPS

Ve Dvoře Králové nad Labem pravidelně dvakrát v týdnu probíhají také skupinové aktivity sociální rehabilitace – Stacionář RIAPS. Více najdete na internetových stránkách [www.riaps.cz](http://www.riaps.cz).

### Kontakt:

Aneta Dymáková, tel.: 725 130 609  
Facebook: [www.facebook.com/Stacionar-RIAPS-Trutnov-2201815876709476](http://www.facebook.com/Stacionar-RIAPS-Trutnov-2201815876709476).

### Telefonická krizová pomoc

Nově CDZ nabízí také Telefonickou krizovou pomoc, na kterou se mohou obrátit ti, kteří prožívají nepříznivou sociální situaci, kterou nejsou schopni řešit vlastními silami. Služba je poskytována nepřetržitě 24 hodin denně 365 dní v roce. Jsme připraveni vám naslouchat, poskytnout informace, hledat společně s vámi cestu, jak nepříznivou situaci zvládnout.

Od května CDZ nabídne lidem v krizi také krizovou pomoc ve formě pobytové sociální služby.

### Kontakt:

telefonická krizová pomoc: 702 256 762  
Mgr. Lucie Skalská, tel.: 725 720 375  
web: [www.riaps.cz](http://www.riaps.cz)  
Facebook: [www.facebook.com/Centrum-duševního-zdraví-RIAPS-Trutnov-454409378472582](http://www.facebook.com/Centrum-dusevniho-zdravi-RIAPS-Trutnov-454409378472582)

## Barevné domky Hajnice

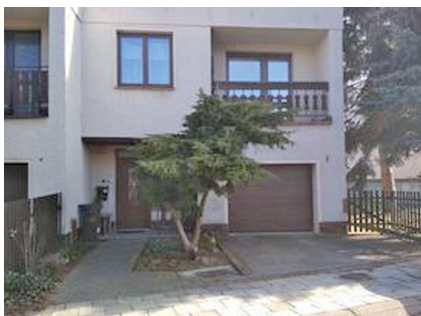
### Chráněné bydlení

Barevné domky Hajnice jsou příspěvkovou organizací Královéhradeckého kraje, poskytující sociální služby pro osoby s mentálním a kombinovaným postižením.

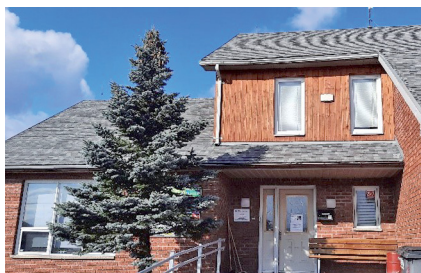
Na území města Dvůr Králové nad Labem se nacházejí dva rodinné domky, v nichž je poskytována pobytová sociální služba Chráněné bydlení. Klienti organizace vědí, že pokud si v jakékoliv oblasti každodenního života nejsou jisti, mohou se s důvěrou obrátit právě na asistenty (pracovníky v sociálních službách), kteří v případě potřeby poskytují pomoc a podporu. Klienti jsou vedeni k vlastní zodpovědnosti a samostatnosti. Podílí se na činnostech zajišťující chod domácnosti. Jedná se např. o pravidelný úklid, nákup potravin, vaření či celkovou péči o svůj domov. V místě svého bydliště rovněž klienti využívají běžně dostupné služby – restaurace, kadeřník, pedikúra, obchody apod.

### Sociální rehabilitace

Dvůr Králové nad Labem je současně v dojezdové vzdálenosti terénní formy služby Sociální rehabilitace. Ambulantní formu a sídlo služby naleznou zájemci v Trutnově na adrese Žižkova 277. Cílem služby je co nejvyšší míra osamostatnění a rozvoj osobních i pracovních kompetencí klientů. Služba poskytuje svým klientům intenzivní a pravidelnou podporu v získání



BD Hajnice – chráněné bydlení Růžový dům



BD Hajnice – chráněné bydlení Stříbrný dům

samostatnosti, nezávislosti a soběstačnosti prostřednictvím náviku.

Veškeré informace o činnostech a poskytovaných

sociálních službách organizace naleznete na webu [www.barevnedomky.cz](http://www.barevnedomky.cz).



### Adresa:

Hajnice 46, Hajnice

### Kontakt:

Vedoucí služby Chráněné bydlení:  
Ing. Jitka Kyselová, tel.: 774 146 233  
e-mail: [kyselova@barevnedomky.cz](mailto:kyselova@barevnedomky.cz)  
Vedoucí služby Sociální rehabilitace:  
Mgr. Zuzana Zapletalová, tel.: 702 133 954  
e-mail: [zapletalova@barevnedomky.cz](mailto:zapletalova@barevnedomky.cz)  
web: [www.barevnedomky.cz](http://www.barevnedomky.cz)



BD Hajnice – soc. rehabilitace, Oranžová kavárna, Trutnov

## Domácí hospic DUHA

### Odborná sociální poradna

Od roku 2009 působí v Hořicích (od 2016 také ve Vrchlabí) Domácí hospic Duha, o. p. s. Nedílnou součástí jeho služeb je poskytování odborného sociálního poradenství nemocným v terminálním stádiu onkologického onemocnění, jejich rodinám, pozůstalým a lidem pečujícím v domácím prostředí o nevléčitelně nemocné. Na poradnu je však možno se obrátit i v ostatních případech, obzvláště nyní v době pandemie koronaviru. Odříznutí od nejbližších a izolace, smrt člena rodiny, neuzavřené nebo komplikované truchlení nad ztrátou blízkého... Poradna nabízí při všech těchto bolestných zkušenostech možnost doprovázení a konzultací, aby se klient mohl lépe se vším vyrovnat a nalezt opět vnitřní sílu na další cestu životem.

Sociální poradenství je poskytováno zdarma a anonymně. Pracovníci poradny o všech skutečnostech zachovávají mlčenlivost. Služba je poskytována ambulantní nebo po předchozí domluvě i terénní formou. Konzultace mohou být jednorázové či opakované. Do poradny je možné se předem objednat telefonicky, e-mailem



nebo osobně. Zájemce může přijít do poradny i bez objednání, v případě obsazené denní kapacity mu je nabídnut jiný termín konzultace.

Další informace naleznete na internetových stránkách [www.hospic-horice.cz](http://www.hospic-horice.cz).

Zájemci o odborné sociální poradenství mohou kontaktovat vedoucí poradny Mgr. Magdalénu Kolátorovou na tel.: 739 912 781.

#### Adresa:

Riegrova 655 (areál Městské nemocnice), Hořice

#### Kontakt:

tel.: 493 586 363

sociální poradna – tel.: 739 912 781

půjčovna pomůcek – tel.: 733 741 594

e-mail: [hospic-horice@seznam.cz](mailto:hospic-horice@seznam.cz)

web: [www.hospic-horice.cz](http://www.hospic-horice.cz)

Facebook: [www.facebook.com/hospichorice](https://www.facebook.com/hospichorice)

## Centrum LIRA, z. ú.

### Preventivní sociální služba raná péče

Pozorujete nápadnosti ve zrakových reakcích svého dítěte?

Dítě se na Vás nedívá, neusmívá se a neprohlíží hračky?

Ne navazuje s Vámi Vaše dítě oční kontakt?

Zdá se Vám něco divného ve vývoji Vašeho dítěte?

Pozorujete nějaké odchylky v chování Vašeho dítěte?

Pak jsme tu pro Vás!

Poskytujeme odborné služby, podporu a pomoc rodinám, ve kterých vyrůstá dítě se zdravotním postižením nebo ohrožením vývoje v raném věku (do 7 let). Snažíme se umožnit rodičům nebo zákonným zástupcům vychovávat dítě v jeho přirozeném prostředí a podpořit vývoj dítěte tak, aby dokázalo plně využít všechny své možnosti, schopnosti a nadání.

Raná péče je především terénní služba. Obsah poskytovaných služeb vždy záleží na potřebách clientské rodiny. Poradkyně je odborník, který vyslechne rodiče, nabídne radu, poskytne informace, zapůjčí hračky či pomůcky, které jsou pro podporu vývoje dítěte vhodné, pomáhá rodičům orientovat se v nezvyklé situaci. Je pro rodinu průvodkyní nelehkým

obdobím.

Rodiny mají možnost využít také ambulantní programy, které mají diagnostický či podpůrně terapeutický charakter. Jedná se například o program rozvoje zrakového vnímání, posouzení pohybového vývoje dítěte, screening symptomatiky poruch autistického spektra, senzoryckou integraci a nácviky sociálních dovedností, komunikace a hry. Rodiny se mohou zúčastnit přednášek či setkání s jinými rodinami v podobné životní situaci.

Služba je poskytována bezplatně. Není potřeba žádného doporučení od odborníka.

#### Adresa:

III. Poliklinika, třída Edvarda Beneše 1549, Hradec Králové.

#### Kontakt:

tel.: 773 744 270 nebo 724 400 832

e-mail: [info@centrumlira.cz](mailto:info@centrumlira.cz)

web: [www.centrumlira.cz](http://www.centrumlira.cz)

Facebook: [www.facebook.com/centrumlirazu](https://www.facebook.com/centrumlirazu)

Instagram: [www.instagram.com/centrumlira](https://www.instagram.com/centrumlira)



## Raná péče Sluníčko – Oblastní charita Hradec Králové

Středisko rané péče Sluníčko spadá pod Oblastní charitu Hradec Králové. Pomáhá rodinám s dětmi se zdravotním postižením nebo s ohroženým vývojem. Zdravotním postižením je myšleno tělesné, mentální nebo kombinované postižení včetně autismu a zrakového postižení. Ohrožení na vývoji může být způsobeno nízkou porodní hmotností, nedonošeností, komplikovaným nebo předčasným porodem.

Klienti Střediska rané péče Sluníčko mohou využívat konzultací odborného poradce přímo v místě bydliště rodiny v celém Královéhradeckém kraji nebo využít ambulanci v prostorách střediska. Rodiny jsou informovány o dalších možnostech podpory, o sociálních dávkách, o vhodných stimulačních a didaktických pomůckách. Mohou si také zapůjčit odbornou literaturu nebo pomůcky pro děti. Poradkyně jsou s rodinami v intenzivním kontaktu i po telefonu či emailu, nabízejí i online konzultace. Důležitou součástí podpory je i setkávání se klientů, přednášky, workshopy či víkendové pobyty.

Pokud rodina chce začít spolupracovat se Střediskem rané péče Sluníčko, nepotřebuje žádné doporučení či uzavřenou diagnostiku u dítěte. Stačí jen zavolat a domluvit si další postup.



#### Adresa:

tř. Karla IV. 1222, 500 02 Hradec Králové

#### Kontakt:

Mgr. Pavlína Chmelíková, vedoucí Střediska rané péče Sluníčko

tel.: 777 721 642, 495 260 732

e-mail: [slunicko@charitahk.cz](mailto:slunicko@charitahk.cz), web: [www.charitahk.cz](http://www.charitahk.cz)

Facebook: [www.facebook.com/ranapeceslunicko](https://www.facebook.com/ranapeceslunicko)

## Život Hradec Králové, o. p. s.

### Tísňová péče

Služba je určena především seniorům (nad 65 let) a osobám se zdravotním postižením (27–64 let), kteří zůstávají trvale doma, ale i těm, kteří jsou aktivní a chodí ven.

Tísňová péče je tu proto, abychom našim uživatelům zajistili bezpečí a jistotu při každodenním životě. Pomáháme tak žít i ve vysokém věku plnohodnotně a beze strachu. Rodinám našich uživatelů ulehčujeme péči o jejich blízké a dodáváme jim pocit jistoty, bezpečí a klidu, když nemohou se svým příbuzným být v neustálém kontaktu.

### Jak na to?

Uživatel domácí tísňové péče u sebe nosí tísňové tlačítko a stiskne jej, pokud se ocitne v tísňové situaci (náhlé zhoršení zdravotního stavu, pád, cítí se ohrožen apod.). Uživatel má u sebe v domácnosti nainstalované zařízení tísňové péče s hlasitým výstupem a mikrofonem, které z místa tísně snímá jeho hlas a předává ho operátorovi.

Na dispečinku tísňové péče slouží 24 hodin denně 7 dní v týdnu kvalifikovaní operátoři, s nimiž uživatel hovoří.

Operátor zprostředkuje pomoc: kontaktuje rodinné příslušníky, známé, sousedy, zavolá pohotovostní pracovníky (naše řidiče), záchrannou službu, policii, hasiče atd.

Terénní tísňovou péči poskytujeme



(PEVNÁ LINKA)



(SIM KARTA)



(TÍŠŇOVÝ MOBIL)



(GPS ZAŘÍZENÍ)



prostřednictvím tísňového mobilu nebo GPS zařízení. Uživatel v případě ohrožení stiskne SOS tlačítko a spojí se s operátorem, který danou situaci řeší. Současně dochází k lokalizaci uživatele v terénu.

V případě zájmu o službu kontaktujte vedoucí tísňové péče Bc. Renatu Šarounovou, a to na telefonním čísle: 733 735 734.

Další informace najdete na internetových stránkách [www.zivothk.cz](http://www.zivothk.cz).

### Adresa:

třída Edvarda Beneše 1747/1, Hradec Králové

### Kontakt:

tel.: 495 514 345

Bc. Renata Šarounová, vedoucí tísňové péče

tel.: 733 735 734, 495 514 346.

e-mail: [zivot.hk@seznam.cz](mailto:zivot.hk@seznam.cz)

e-mail: [vedtp.zivothk@seznam.cz](mailto:vedtp.zivothk@seznam.cz)

web: [www.zivothk.cz](http://www.zivothk.cz)

## Tichý svět, o. p. s. – pro lidi se sluchovým a kombinovaným postižením

Organizace Tichý svět, o. p. s., již od roku 2006 propojuje svět slyšících a neslyšících. Poskytuje lidem se sluchovým postižením všestrannou podporu v podobě služeb, které jim ulehčují začlenění se do společnosti. Cílovou skupinou jsou lidé se sluchovým a kombinovaným postižením, tedy lidé neslyšící, ohluchlí i nedoslýchaví. Tichý svět poskytuje zdarma tři sociální služby:



1. Odborné sociální poradenství

### 1. Odborné sociální poradenství

V rámci této služby podporujeme klienty, kteří se ocitli v nepříznivé životní situaci, pomáháme hájit jejich práva a najít cestu z jejich situace. Podporujeme klienty v těchto oblastech:

- poradenství, podpora a pomoc při vyřizování sociálních dávek různého typu (příspěvek na mobilitu, příspěvek na péči, příspěvek na kompenzační pomůcku apod.);
- základní poradenství v oblasti dluhové problematiky;
- poradenství, podpora a pomoc při vyřizování invalidních důchodů či statutu osoby znevýhodněné, průkazů ZTP;
- pomoc neslyšícím cizincům žijícím na území ČR;
- podpora a pomoc při jednání se státními i soukromými institucemi, zprostředkování kontaktů s úřady;
- pomoc a podpora při vytváření bezbariérového přístupu, rovného zacházení, zastání a podpora v případě diskriminace.

Zároveň v rámci naší právní poradny v Praze mohou klienti hledat radu a pomoc v pracovní oblasti, v občanském právu, obchodním právu, trestním právu, insolvenčním poradenství a dalších oblastech dle dohody. Základní právní poradenství je poskytováno jako sociální služba, kde první konzultace je zdarma.

### 2. Tlumočnické služby

Cílem je umožnit osobám se sluchovým postižením bez bariér a s plným porozuměním komunikovat se slyšícími.

Tlumočení do znakového jazyka nebo přepis mluvené řeči může probíhat fyzicky nebo online přes tzv. Tichou linku ([www.tichalinka.cz](http://www.tichalinka.cz)).

Prostřednictvím tlumočnické služby je zajištěno zprostředkování kontaktu

se společenským prostředím a pomoc při uplatňování práv, oprávněných zájmů, při obstarávání osobních záležitostí, a to díky tlumočení/přepisu osobního jednání či telefonního hovoru se slyšícím. Tlumočení/přepis probíhá např. s IZS, s úřady a jednání s ním spojené, s veřejnými institucemi, a pro vyřizování osobních záležitostí klienta. Jedná se o telefonní hovor, osobní jednání, úpravu textu, překlad textu. Okamžité spojení s tlumočnickem (SOS) může v některých případech napomoci i k záchraně života. Služba Tiché linky je dostupná nonstop a postup jak službu využívat, je dostupný na [www.tichalinka.cz](http://www.tichalinka.cz) včetně videí ve znakovém jazyce.

### 3. Sociální rehabilitace

Cílovou skupinou jsou osoby se sluchovým a kombinovaným postižením (z něhož jedno je sluchové postižení) ve věku od 16 let, ovládající český jazyk nebo český znakový jazyk.

V rámci služby dochází k rozvoji dovedností a návyků, aby v běžném životě mohli klienti fungovat co nejvíce samostatně. Jedná se např. o pomoc s vyhledáním dopravního spojení, zprostředkováním komunikace s úřady a dalšími institucemi, naučit se pracovat s počítačem, mobilním telefonem i aplikacemi, které lidem se sluchovým postižením mohou usnadnit život. Podporujeme klienty při získání zaměstnání, bydlení, sociálního kontaktu, finanční gramotnosti a mnoho dalšího.

Reagujeme na potřebnost a dostupnost služeb v celém kraji, proto poskytujeme služby také online, např. formou WhatsApp, SMS, e-mail... Především ve vzdálenějších obcích je to výhodou, protože klient má možnost obrátit se na konzultanty bez nutnosti osobní přítomnosti na pobočce v Hradci Králové. Především v době epidemie covid-19 využívá řada klientů tuto formu.

Služba je nejen ambulantní, ale i terénní, proto se dá s konzultantem domluvit schůzka i mimo kancelář v Hradci Králové.

**Adresa:** Gočárová třída 1620/30, Hradec Králové

**Kontakt:** tel./SMS: 720 996 089, e-mail: [info@tichy Svet.cz](mailto:info@tichy Svet.cz),

web: [www.tichy Svet.cz](http://www.tichy Svet.cz)

*Mgr. Michaela Novotná, vedoucí konzultantka pobočky pro Královéhradecký kraj*